

MotionProtect Outdoor manuel utilisateur

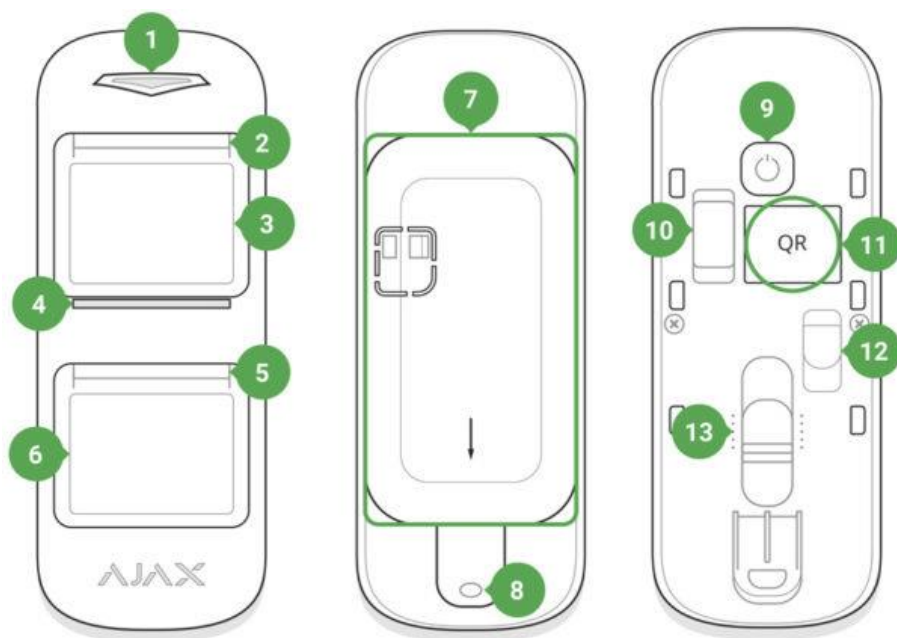


MotionProtect Outdoor est un détecteur de mouvement extérieur sans fil avec protection contre le camouflage et les faux déclenchements. Il est connecté au système de sécurité Ajax via le protocole Jeweller protégé, avec une distance de transmission allant jusqu'à 1700 m en l'absence d'obstacles. Le détecteur peut fonctionner sur batterie ou à partir d'une source d'alimentation externe pendant 5 ans au maximum. L'appareil détecte les mouvements jusqu'à une distance de 15 m et ignore les animaux domestiques. Le détecteur ne fonctionne qu'avec des hubs Ajax. La connexion aux modules d'intégration ocBridge et uartBridge n'est pas fournie.

IMPORTANT: Ce guide rapide contient des informations générales sur le MotionProtect Outdoor. Avant d'utiliser l'appareil, nous vous recommandons de consulter le manuel d'utilisateur sur le site web:

<https://support.ajax.systems/en/manuals/motionprotect-outdoor/> (Disponible en Anglais)

Éléments fonctionnels



1. Indicateur d'éclairage principal
2. Indicateur d'éclairage supérieur et capteur de camouflage
3. Lentille supérieure du capteur de mouvement
4. Capteur de camouflage au vernis
5. Indicateur d'éclairage inférieur et capteur de camouflage

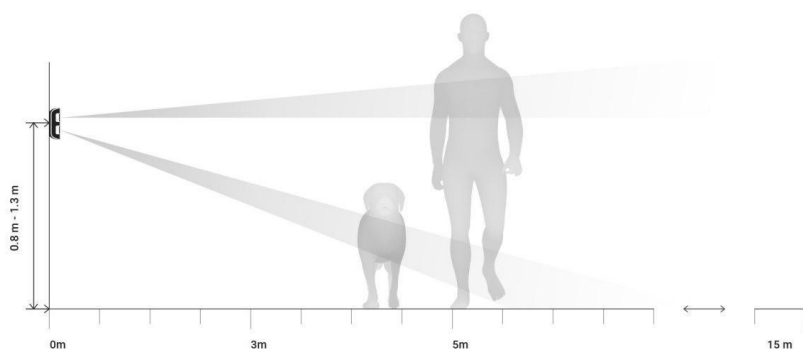
6. Lentille inférieure du capteur de mouvement
7. Panneau de fixation SmartBracket (la partie perforée est nécessaire pour l'activation de l'anti-sabotage lorsque l'on tente d'éloigner le détecteur de la surface)
8. Trou pour fixer le panneau SmartBracket à l'aide d'une vis
9. Bouton "On"
10. Bouton anti-sabotage
11. Code QR
12. Connecteur pour sortie de câble d'alimentation externe
13. Barre de défilement pour le réglage de la plage de détection

Connexion

Le MotionProtect Outdoor est connecté au hub et configuré via l'application mobile du système de sécurité Ajax. Retirez le panneau de fixation SmartBracket, localisez l'appareil et le hub dans la zone de communication et suivez la procédure de connexion de l'appareil. Pour éviter de camoufler les alarmes, désactivez l'anti-camouflage dans les réglages de l'appareil avant l'installation.

Le choix d'un lieu d'installation

Le MotionProtect Outdoor doit être placé à une hauteur de 0,8 – 1,3 m. Le boîtier du détecteur est placé de manière à ce que l'axe supérieur de la lentille soit parallèle au niveau du sol et que le trajet supposé de l'intrus passe perpendiculairement à l'axe de la lentille. Le MotionProtect Outdoor envoie une alarme au hub uniquement si des signaux de mouvement identiques sont détectés avec deux capteurs PIR. Dans ce cas, la différence de temps de capture de mouvement ne doit pas dépasser 1,5 seconde.



Avant de monter l'appareil avec des vis à bois, effectuez un test d'intensité du signal dans l'application du système de sécurité Ajax pendant au moins une minute pour vérifier la qualité de la communication entre le détecteur et le hub.

Indicateur d'état	Niveau du signal
Éclairage avec interruptions une fois toutes les 1,5 secondes	Excellent niveau de signal
5 clignotement par seconde	Bon niveau de signal
2 clignotements par seconde	Faible niveau de signal

S'allume pendant un court instant une fois toutes les 1,5 secondes	Pas de signal
--	---------------

Connexion et réglage de l'appareil

1. Fixez temporairement le panneau de fixation SmartBracket sur la surface pour déterminer l'emplacement optimal pour installer le détecteur.
2. Sélectionnez la distance de détection requise (3 à 15 m) pour le détecteur avec la barre de défilement de réglage de la distance de détection.
3. Placez le MotionProtect Outdoor sur le panneau de fixation SmartBracket. Quittez la zone de détection du détecteur (angle de détection horizontal – 90°) et assurez-vous qu'il n'y a aucun mouvement dans la zone de couverture de détection pour permettre le calibrage des capteurs anti-camouflage. **Attention!** Les capteurs anti-cambriolage commenceront à se calibrer automatiquement lorsque le panneau de fixation SmartBracket sera placé sur le boîtier MotionProtect Outdoor. Le calibrage dure jusqu'à 30 secondes et est suivi du clignotement des indicateurs LED supérieur et inférieur du détecteur.
4. Effectuez des tests de zone de détection pour les capteurs supérieur et inférieur séparément, après pour les deux capteurs simultanément, ainsi que le test anti-masquage dans l'application Ajax.
5. Fixez le panneau de fixation SmartBracket à la surface à l'aide de vis à bois, placez le détecteur sur le panneau de fixation et attendez que le calibrage soit terminé. Fixez le détecteur sur le panneau de fixation à l'aide de la vis groupée.

Connexion de l'alimentation électrique externe

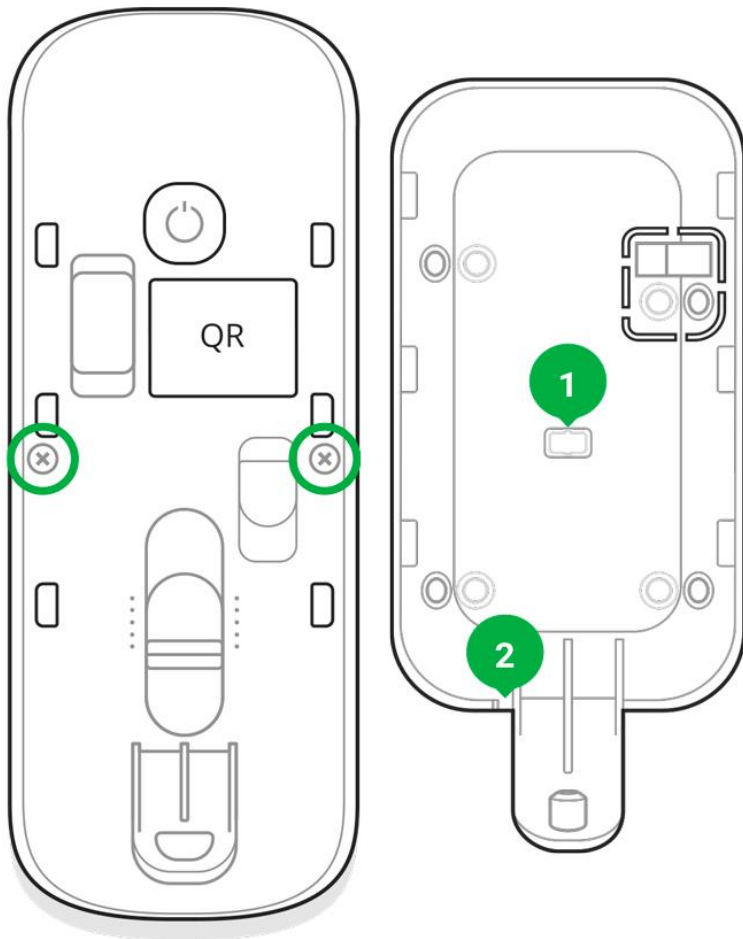
Le MotionProtect Outdoor peut utiliser une alimentation externe 5-28 V DC, 200 mA. Dans ce cas, les batteries groupées fourniront à l'appareil une alimentation de secours.

Pour connecter l'alimentation électrique externe, dévissez les vis à bois et ouvrez le boîtier du détecteur.

Déconnectez la prise obturation correspondante du panneau de fixation SmartBracket:

1. Pour la sortie du câble d'alimentation derrière le panneau de fixation SmartBracket

2. Pour la sortie du câble d'alimentation électrique sous le panneau de fixation SmartBracket



Faites passer le câble d'alimentation externe dans le panneau de fixation et la prise obturation à l'arrière du boîtier du détecteur.

Raccordez le câble aux borniers en respectant la polarité. Fixez les fils à l'aide d'une pince.

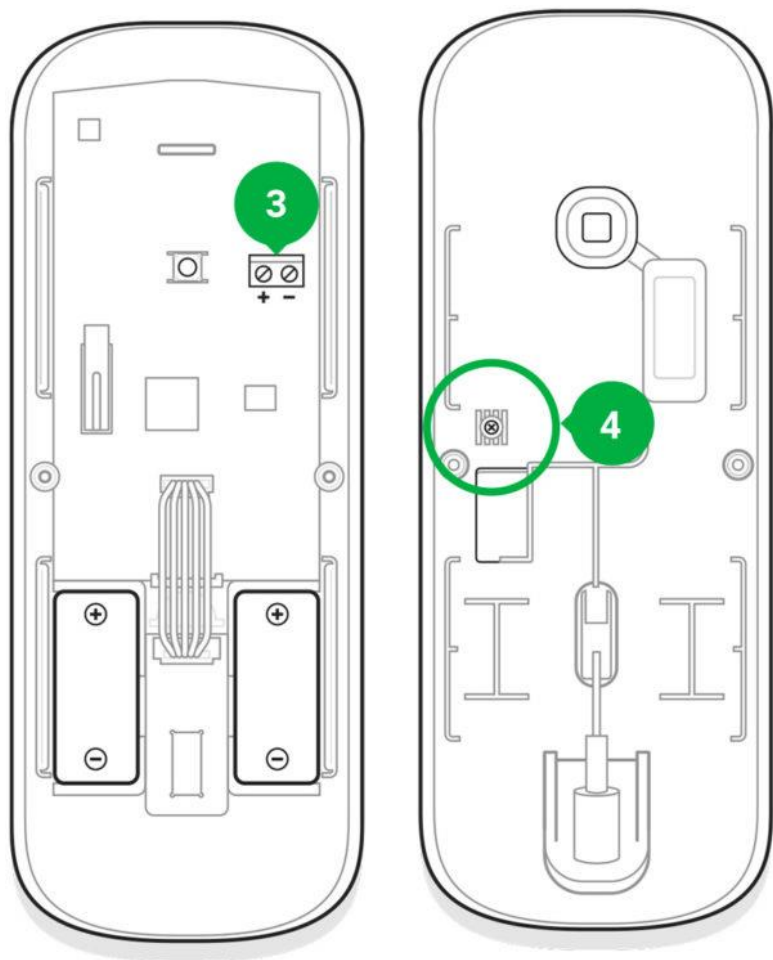
Mise sous tension – dans le menu du détecteur MotionProtect Outdoor, la valeur du champ "Alimentation électrique externe" devient "Connectée".

Utilisez uniquement une source d'alimentation mise à la terre!

Fixez l'arrière du boîtier avec des vis à bois, installez le détecteur et attendez que le calibrage soit terminé.

3. Borniers sur la carte du détecteur

4. Collier de serrage à l'arrière du boîtier



Spécifications techniques

Élément sensible	Capteur PIR, 2 pcs
Angle de détection, horizontal	90°
Distance de détection de mouvement	Réglable, 3-15 m lorsque le détecteur est installé à 1 m de hauteur
Protection anti-camouflage	Oui
Fonction ignorant l'animal domestique	Oui, jusqu'à 80 cm de hauteur lorsque le détecteur est installé à 1 m de hauteur Pourquoi les détecteurs de mouvement réagissent aux animaux et comment les éviter >
Protection contre les déclenchements intempestifs	Oui, l'analyse algorithmique
Bande de fréquence	868,0 – 868,6 MHz ou 868,7 – 869,2 MHz, selon la région de vente
Compatibilité	Fonctionne uniquement avec Hub , Hub Plus , Hub 2 et ReX
Puissance apparente rayonnée	13 dBm, jusqu'à 20 mW
Modulation du signal radio	GFSK
Portée du signal radio	Jusqu'à 1700m (en champ ouvert)
Alimentation	2 x CR123A, 3 V

Durée de vie de la batterie	Jusqu'à 5 ans
Alimentation externe	5–28 V DC, 200 mA
Utilisation	Intérieur et extérieur
Niveau de protection du boîtier	IP55
Interrupteur anti-sabotage	Oui
Plage de température de fonctionnement	De -25°C à +60°C
Humidité de fonctionnement	Jusqu'à 95%
Dimensions générales	183 x 70 x 65 mm
Poids	322 g

Contenu

1. MotionProtect Outdoor
2. Panneau de montage SmartBracket
3. Batterie CR123A (Préinstallée) – 2 pcs
4. Kit d'installation
5. Guide rapide

Garantie

La garantie pour les appareils Ajax est valable deux ans après la date d'achat et ne s'applique pas à la batterie fournie.

Si l'appareil ne fonctionne pas correctement, vous devez d'abord contacter le service d'assistance – dans la moitié des cas, les problèmes techniques peuvent être résolus à distance!